

ŘEZ C - C

SKLADBY

- S1** OBVODOVÁ STĚNA NADZEMNÍ ETICS (U = 0,14 W/m²K)
- ušlechtlá tenkovrstvá silikonová omítka (P70)
- minerální tepelná izolace tl. 300mm, kotvena mechanicky, kotvy zapuštěny do vnější tepelné izolace a přikryty zášlepkami z minerální vlny. Způsob kotvení dle výroby izolace.
- zdivo z keramických tvarovek na cementovou maltu tl. 190mm
- navazující interiérová úprava povrchu
- S2** OBVODOVÁ STĚNA PODZEMNÍ (U = 0,14 W/m²K)
- tepelná izolace z XPS tl. 300mm (v místě patní 200mm)
- hydroizolace / izolace proti radonu, dva pláty z modifikovaného asfaltu s nosnou vložkou z polyesterové rohože pl. hm. 200g/m², včetně penetrace podkladu, celoplošně natavno k podkladu, spoje a prostupy provedeny dle instrukcí výrobce izolace
- ŽB stěna tl. 190mm
- navazující interiérová úprava povrchu
- S3** ZATEPLENÁ PODLAHA, POD STŘECHOU (U = 0,08 W/m²K)
- minerální tepelná izolace mezi vazníkly tl. 300mm
- parozábrana
- minerální tepelná izolace pod vazníky tl. 200mm
- zavěšený SDK podhled

- S4** ŠIKMÁ STŘECHA (U = 0,08 W/m²K)
- plechová falcová krytina z předzvětráklého TiZn tl.0,6mm, barva antracit
- celoplošné podbití z prken tl.24mm, mezery mezi prkny 10mm
- kontralatě tl. 60mm, provetrávaná mezera
- pojistná hydroizolace, difúzně otevřená fóle
- nadkrokovní tepelná izolace PIR tl. 220mm
- celoplošné bednění tl. 25mm
- minerální tepelná izolace mezi krokvy tl. 180mm
- parozábrana
- minerální tepelná izolace pod krokvy tl. 100mm
- S5** ŠIKMÁ STŘECHA NEZATEPLENÁ
- plechová falcová krytina z předzvětráklého TiZn tl.0,6mm, barva antracit
- celoplošné podbití z prken tl.24mm, mezery mezi prkny 10mm
- kontralatě tl. 60mm, provetrávaná mezera
- pojistná hydroizolace, difúzně otevřená fóle
- S6** PLOCHÁ STŘECHA (U = 0,08 W/m²K)
- hydroizolační vrstva z PVC fóle tl.2mm vhodná pro mechanické kotvení (vyztužená vysocepevnostní mřížkou), barva světlé šedě. Mechanicky kotvena k podkladu, spoje provedeny dle instrukcí výrobce.
- geotextilie
- tepelná izolace z minerální vlny se zvýšenou odolností proti proslápní tl.100mm
- tepelná izolace z minerální vlny tl. 200mm
- spádová vrstva z minerální izolace
- tepelná izolace z minerální vlny tl. 200mm
- parozábrana asfaltový pás natavivelný modifikovaný SBS s vložkou ze skleněné tkaniny a spalitelnou PE foli
- tak penetrační asfaltový
POZN.: Součástí skladby je kotvení materiálů a impregnace,

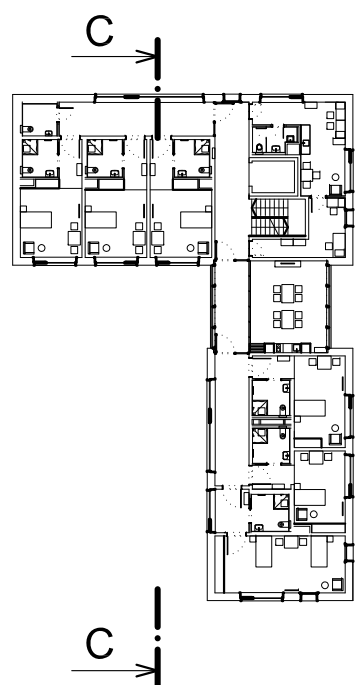
LEGENDA ZNAČEK ÚPRAV POVRCHŮ

Podrobné viz. D.1.1.78 - Tabulka úprav povrchů

- PODLAHY**
P01 Lité teraco na kročejové izolaci
P02 Lité teraco na kročejové izolaci
P03 Lité teraco na tepelné izolaci
P10 Keramická dlažba A na tepelné izolaci
P11 Keramická dlažba A na tepelné izolaci
P20 Keramická dlažba B na kročejové izolaci
P21 Keramická dlažba B na tepelné izolaci
P22 Keramická dlažba B pro velké zatížení na tepelné izolaci
P30 Přírodní linoleum na kročejové izolaci
P40 Koberec na tepelné izolaci
- STĚNY**
P50 Malba na omítku
P51 Malba na SDK obkladu
P60 Keramický obklad A
P61 Keramický obklad B
P70 Velkoformátní tenkovrstvá omítka
- PODHLAVY**
P80 Malba na tenkovrstvé omítky
P81 Malba na SDK podhledu
P82 Malba na SDK podhledu do vlnka
P83 Malba na SDK podhledu protipožárním
P84 Malba na SDK podhledu protipožárním do vlnka
P85 Malba na akustickém SDK podhledu

LEGENDA MATERIÁLŮ

- Nosné zdivo z keramických tvarovek tl. 190mm na MC
Nenosné zdivo z keramických tvarovek tl. 80, 115, 140mm
Instalační přízdívky z porobetonu
Železobeton
Prostý beton
Podsyyp z pánového skla fr. 32-64
Zásyp, podsyyp
Stávající rostlý terén
Tepelná izolace, viz. Skladby



0 1 5m

Autor návrhu a hlavní architekt projektu

HLAVATÍ ARCHITEKTI
Týnská 21, 110 00 Praha 1
+420 702 903 547
info@hlavati-architekti.cz

Revize	Datum	Poznámka
A	10.6.2024	Upravena skladba S6, doplněn akustický podhled do 1,08

±0,000 = 297,300 m.n.m.

POBYTOVÁ ODLEHČOVACÍ SLUŽBA ZÁBŘEH - SUŠILOVA

Místo stavby	Sušilova 1375/41, Zábřeh, 789 01	Stupeň projektu	DPS
Investor	Město Zábřeh	Měřítko	1:50
Zodpovědný projektant	Ing. arch. Josef Hlavatý	Formát	8 x A4
Vypracoval	Ing. arch. Josef Hlavatý, Ing. arch. Lenka Hlavatá	Datum	1/2023
Část	D.1. Dokumentace stavebních objektů D.1.1 Architektonicko-stavební řešení	Číslo paré	
Objekt	SO 01		
Název přílohy	ŘEZ C - C	Číslo přílohy	D.1.1.22_A